



СВІДОЦТВО про право власності НА НЕРУХОМЕ МАЙНО



Запорізька обл., м. Запоріжжя

26.09.2007

Виконавчий комітет Запорізької міської ради

Тип об'єкта: будівля редакції газети "Запорізька Січ" літ. А-2
Адреса об'єкта: Запорізька обл., м. Запоріжжя, пр. Леніна, буд. 94

Власники	Форма власності	Частка
Територіальна громада м. Запоріжжя в особі Запорізької міської ради	комунальна	1/1

Опис об'єкта:
загальна площа 746,49 кв.м.;

Підстава: рішення Виконавчого комітету Запорізької міської ради

Дата: 23.08.2007

Номер: 343/10

Міський голова



Є.Г.Карташов

Серія САВ № 570174 UA UA UA



ВИТЯГ



ПРО РЕЄСТРАЦІЮ ПРАВА ВЛАСНОСТІ НА НЕРУХОМОЕ МАЙНО

Орендне підприємство Запорізьке міжміське бюро технічної інвентаризації

Номер витягу: 16517511

Дата: 02.11.2007

Реєстраційний номер: 20413204

Тип об'єкта: будівля редакції газети "Запорізька Січ" літ.А-2

Адреса об'єкта: Запорізька обл., м. Запоріжжя, пр. Леніна, буд. 94

Номер запису: 2002 в книзі: 10

Власники	Підстава виникнення права власності	Форма власності	Частка
Територіальна громада м. Запоріжжя в особі Запорізької міської ради	свідоцтво про право власності / САН№570174 / 26.09.2007 / Виконавчий комітет Запорізької міської ради	комунальна	1/1

Дата прийняття рішення про реєстрацію права власності: 02.11.2007

Начальник БТІ: ~~Зям.Начальник~~ Сепп Н.В. С.И.А.

Реєстратор:  Нікітенко Д.О.





УКРАЇНА

**ОРЕНДНЕ ПІДПРИЄМСТВО
ЗАПОРІЗЬКЕ МІЖМІСЬКЕ БЮРО ТЕХНІЧНОЇ ІНВЕНТАРИЗАЦІЇ**

69063 м.Запоріжжя, вул.Горького, 23
р/р 2600830011347 обл.Дирекція УСБ
м.Запоріжжя код ЗКПО 03344941

тел./факс: (0612) 64-38-48

Главный редактор коммунального
предприятия "Редакции газеты
Запорожского городского Совета
народных депутатов "Запорізька Січ"
О. Веревкин

10.07.2002 № 1876

вх.№ 1876 от 11.06. 2002г.

На Ваш запрос №72 от 07.06.2002г., Запорожское межгородское бюро технической инвентаризации сообщает, что по данным учета АП ЗМБТИ на 08.07.2002г., объект недвижимости расположенный по пр.Ленина,94, зарегистрирован за Редакцией газеты Запорожского городского совета народных депутатов "Запорізька Січ", на основании решения Запорожского горисполкома от 27.12.92г. №54/4 от 29.06.93г. №305/4., акта приема-передачи от 16.03.92г.

Начальник АП ЗМБТИ
Боголюбова И.А. 64-24-42

Сепп Н.В.

ЗАПОРІЗЬКА

Січ

ГАЗЕТА ЗАПОРІЗЬКОЇ
МІСЬКОЇ РАДИ

телефон (0612) 63-69-74

Адреса: 330002, м. Запоріжжя, пр. Леніна, 94

ЗУКПО 19280315, р/р № 26004204193002 в ЗРУ КБ "Приватбанк", МФО 313399

19 січня 1999 р.

№ 16

Начальнику орендного
підприємства Запорізького
міжміського бюро
технічної інвентаризації
Н.В.СЕНІЧЕК

Прошу підготувати технічний паспорт будівлі (пр.Леніна, 94),
переданої на баланс редакції згідно з рішенням Запорізького
міськвиконкому N54/4 від 27.02.92р.

Оплату гарантуємо.

Головний редактор

В.Сенічек
В.СЕНІЧЕК

Головний бухгалтер

В.Сенічек
В.СЕНІЧЕК

І.Мельников
63-71-54

100-00
21.01.99
В.Сенічек

по состоянию
19
восстан. | дейст

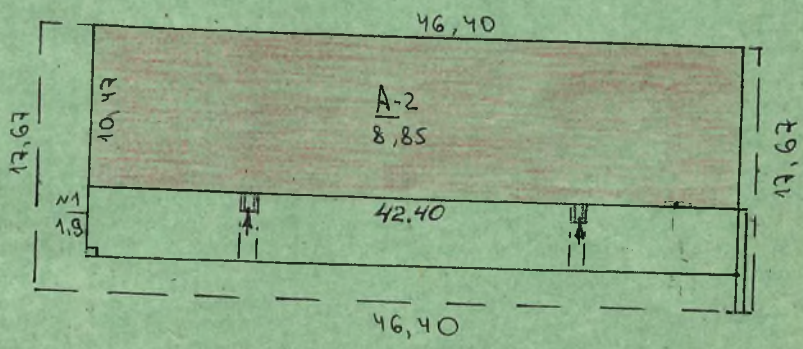
ВЫКОПИРОВКА

из схем плана строительного квартала

город Запорожье на усадебный участок № 94 по ул. Ильича

Масштаб 1:500

ул. Стрельцова



Сос. учк № 51

Площадь земельного участка

Общая земельная площадь	В том числе:					Примечание в т. ч. излишек кв. м.	
	под строениями			под двором	под садом		
	всего	жи-лыми	нежи-лыми		фрук-тов.		деко-рат.
820	444	444	376				

Дата 9 февраля 1999 г.

Проверил бригадир

Утверждаю:

Копию снял

Составил: (Соболева)
(Госубина)
(Павлова Е. П.)
(Сенин Н. В.)

Техническое описание конструктивных элементов строений, определение износа

2	3	4	5	6	7	8	9
Наименование конструктивных элементов	Подробное описание основных элементов строений (материал, конструкция, отделка и пр.)	Описание технического состояния элемента	Удельный вес в % от всего строения	Поправки к удельным весам в %	Удельный вес с поправ.	% износа	Средневзвешенный % износа
Фундамент и цоколь	дубовый 0,7	около не доступен					
Стены: а) без отделки; б) внутри отделка; в) наруж. отделка	кирпичные 0,5-0,55 сверху оштукатурены	трещ., выщерб., откл. от вертикали				65	
Перегородки: а) черные; б) отделка	кирпичные 0,2	выщерб., откл. от вертикали				70	
Междустажные перекрытия (балки, заполнение, подшивка, штукатурка)	двойное, подшив	дерево, прогнил и поперек трещины				60	
Полы	линолеум, доски, бетон	коррозия, гниль, трещины, износ				70	
Крыша: а) стропила и обрешетка б) кровля	древ. шпалер	большое к-во гниль, трещины, откл.				70	
Проемы	окна - двойные, двери - простые т/бетон. смарки	подгнившие откл.				70	
Лестницы	центральной	гребни, расщелин.				70	
Отопление						60	
Сантехоборуд. и уст.	ш-во, водопровод, кан-ля						
Итого:			100				

Техническое описание подвалов, надстроек и пристроек

Наименование	Фундамент	Уд. вес	Стены	Уд. вес	Перегородки	Уд. вес	Перекрытия	Уд. вес	Полы	Уд. вес	Крыша	Уд. вес	Проемы	Уд. вес	Отопление	Уд. вес	Поправки к стоим. куб. м в %	% износа
подвалы - 2 шт	бетонные		бетонные															20
надстройка	бетонные		кирпич			с метал.			парапетный									20

Составил Сокосова Господина

Проверил [подпись]



Часть Завод
 код (ИГТ) Завод
 код (город) Ковров
 Присоединение д

Наименование соор. 2
Забор

Итого

ОЦЕНОЧНЫЙ АКТ № 2

Объект Загородная
 район (пгт) Загородные
 район (город) Железнодорожный

на хозяйственно-бытовые строения и внутридворовые сооружения домовладения № 94

по улице п. д. Ленина канализационной да
 Присоединение домовладения к сети: электрической да водопроводной да
 да, нет да, нет

газовой нет теплофикационной да
 да, нет да, нет

Техническое описание и оценка внутридворовых сооружений

№ по плану	Наименование сооружений	Техническое описание сооружений	Единица измерения	Количество единиц	№ типа	Стоимость измерителя	Поправки к стоимости измерителя	Стоимость измерителя с учетом поправки	Восстановительная стоимость	Проц. износа	Действительная стоимость	Примечание
1	2	3	4	5	6	7	8	9	10	11	12	13
1	забор	кирпичный	м	9,5						55		
Итого												

Средневзвешенный % износа
9

%
Итого
20
20

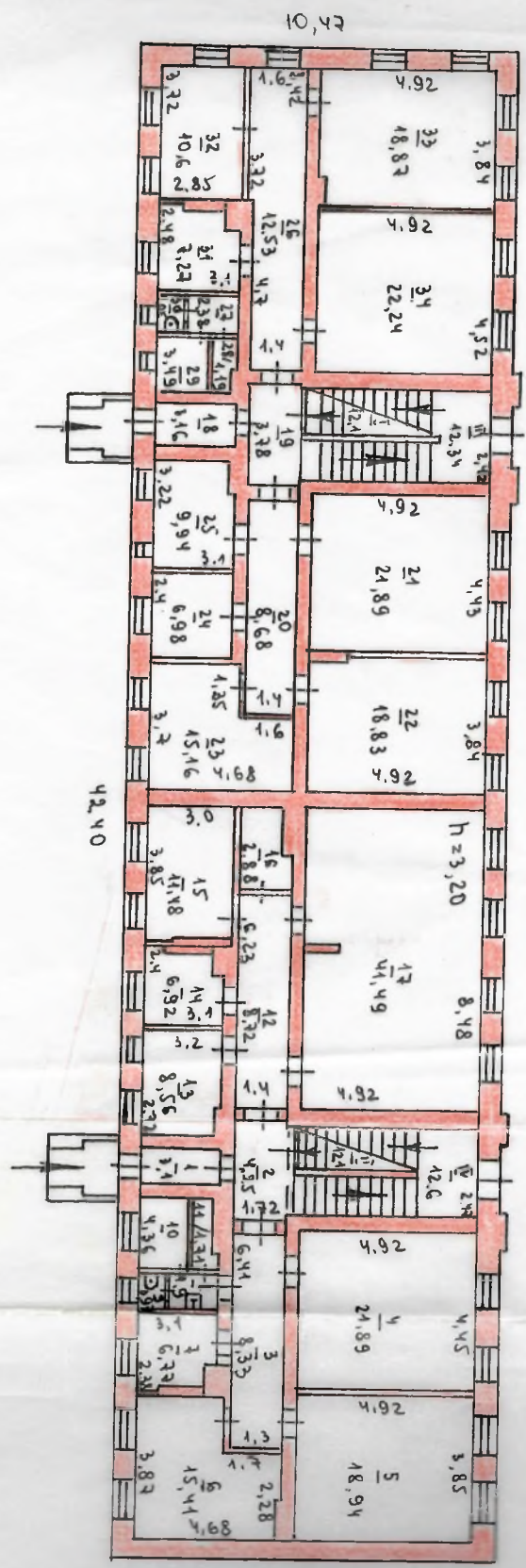
17	с под- рад- ками	18	Восстано- вит. стои- мость в руб
		19	% износа
		20	Действит. стоимость

ИЛАН

Стальной стальной интера "А-2"

по улице пр. Ленина Дом № 94
 город Владивосток Квартал №

ЭТАЖ I ЛАНДА, А-2



Защитное предприятие
 Технический отдел
 М.О.И.И.

1	2	3	4	5	6	7	8	9	10	11	12	13	14	15	16	17	18	19	20	21	22	23	
1	15	Косината			11,48	✓						11,48											
	16	Кладовка			2,88								2,88										
	17	Косината			41,49							41,49											
	18	Коридор			3,16	✓							3,16										
	19	Коридор			3,78	✓							3,78										
	20	Коридор			8,68	✓							8,68										
	21	Косината			21,89	✓						21,89											
	22	Косината			18,83	✓						18,83											
	23	Косината			15,16	✓						15,16											
	24	Косината			6,98	✓						6,98											
	25	Косината			9,94	✓						9,94											
	26	Коридор			12,53	✓							12,53										
	27	Коридор			2,38	✓							2,38										
	28	Кладовка			1,19	✓						1,19											
	29	Душ			3,49	✓						3,49											
	30	Туалет			1,05	✓						1,05											
	31	Косината			7,27	✓						7,27											
	32	Косината			10,6	✓						10,6											
	33	Косината			18,87	✓						18,87											
	34	Косината			22,24	✓						22,24											
	Итого: по 1-ой этажу				335,32							263,24	72,48										

Февраль 1995 г

Составил: Техник Соколева
Государственная

Проверил: Бригадир

Формы
плоск
щит

Косината
Коридор
Кладовка
Душ
Туалет

Экспликация

Форма № 66

На нежилые и жилые строения,
имеющие встроенные помещения,

внутренних площадей к плану строения литеры «А-2» 1999 г,

по улице (пер, площ.) ул. Лукина № 94

№ кв. квартала или помещений	№№ частей помещений (комнат, кухня, коридоров и т. п.)	Назначение частей помещений (жилая комната, торговый зал, склад, класс, на вый зал, кухня, коридор и т. д.)	Формулы для подсчета площадей частей помещений по внутреннему обмеру	Площадь частей помещений, подсчитанная по формуле гр. 5 (кв. м.)	В т. ч. предназначенная под помещения (кв. м.)																		Всего (сумма гр. 13-12)	Площадь помещений, не включаемых в общую (кв. м.)
					жилых квартир			общеквартир			Вписать наименование группы помещений: (гостиниц, админ-управленческих, просвещения, культуры, здравоохранения, физкультуры и спорта, научных, искусства, связи, кредитования, и Госстраха, торговли, общественного питания, промышленности, транспорта, коммунально-бытовых, материально-технического снабжения прочих)													
2	3	4	5	9	7	8	9	10	11	12	13	14	15	16	17	18	19	20	21	22	23	24		
		Косметическая		12,1																			12,1	
		Коридор		12,1																			12,1	
		вост. клетка		12,34																			12,34	
		вост. клетка		12,6																			12,6	
		Итого: по шести клеткам		49,14																			49,14	
		Итого: по 1-му этажу с а.кв.		384,86							263,24	72,48										335,72	49,14	

335,72

1	2	3	4	5	6	7	8	9	10	11	12	13	14	15	16	17	18	19	20	21	22	23	
49	Колпачка				12,56							12,56											
50	Колпачка				5,91							5,91											
51	Колпачка				18,24							18,24											
52	Колпачка				22,08							22,08											
53	Колпачка				18,98							18,98											
54	Колпачка				22,22							22,22											
55	Коридор				3,8								3,8										
56	Коридор				12,42								12,42										
57	Коридор				2,6								2,6										
58	Кладовка				1,48								1,48										
59	Душ				4,01								4,01										
60	Туалет				1,3								1,3										
61	Колпачка				7,13								7,13										
62	Колпачка				11,17								11,17										
63	Колпачка				19,02								19,02										
64	Колпачка				22,24								22,24										
Итого: по 2-ому эт.					269,69							269,69	66,71										
IV	элект. клетка				12,44																		
V	элект. клетка				12,5																		
Итого: по элект. кл. 2-ого эт.					24,94																		

Февраль 1999 г

Составил: Техник

Соколова
Госуднича

Проверил: Бригадир

Экспликация

внутренних площадей к плану строения литеры «А-2» 1999 г.,

по улице (пер, площ.) улицы имени № 94

№	№ частей помещений (комнат, кухня, коридоров и т. п.)	Назначение частей помещений (жилая комната, торговый зал, склад, класс, лаборатория, кухня, коридор и т. д.)	Формулы для подсчета площадей частей помещений по внутреннему обмеру	Площадь частей помещений, подсчитанная по формуле гр. 5 (кв. м.)	В т. ч. предназначенная под помещения (кв. м.)																		Всего (сумма гр. 13-12)	Площадь помещений, не включаемых в общую (кв. м.)	
					жилых квартир			общежитий			Вписать наименование группы помещений: (гостиниц, админ-управленческих, просвещения, культуры, здравоохранения, физкультуры и спорта, научных, искусства, связи, кредитования, и Госстраха, торговли, общественного питания, промышленности, транспорта, коммунально-бытовых, материально-технического снабжения прочих)														
					сумма гр. 8 и 9	жилая	подсобная	общая (сумма гр. 11-12)	жилая	подсобная	Простекля		основная	подсобная	основная	подсобная	основная	подсобная	основная	подсобная	основная	подсобная			
7	8	9	10	11	12	13	14	15	16	17	18	19	20	21	22	23	24								
литро:	по 2-му эт с и. кп.			361,63								269,98	66,71											336,69	24,94
литро:	по дому			672,41								533,22	139,19											672,41	
литро:	по част. кп. дома			74,08																					74,08
литро:	по дому с и. кп.			746,49								533,22	139,19											672,41	74,08

336,69

Справка

14-06 1999 г.
№ 48672
г. Запорожье

на № № 5711 от 02.06.1999 года
том, что Здание (домовладение), находящийся в городе (пгт) Запорожье
по ул. (пер., плещ.) пр. Мелиты 94
зарегистрирован на праве ~~личной собственности~~ за

государственной собственности за
Родильней Заремы Запорожской Городской
Совета народных депутатов "Запорожская Спк"
на основании решения Запорожского
Горисполкома от 27.02.1992 года № 54/4 от 29.06.1992
№ 305/4, акта приема передачи от
16.03.1992 года.

основании

[Large handwritten signature]

записано в реестровую книгу под реестр. № 9/1577
Справка выдана для предъявления в подрайон "Запорожская Спк"



Исполнитель:
Б.В. Антонович
64-24-42